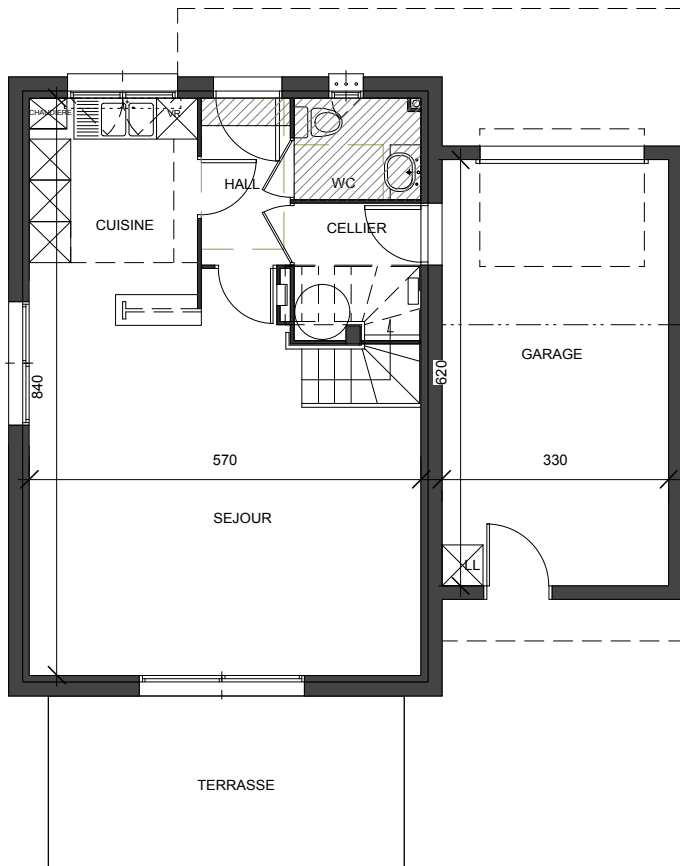
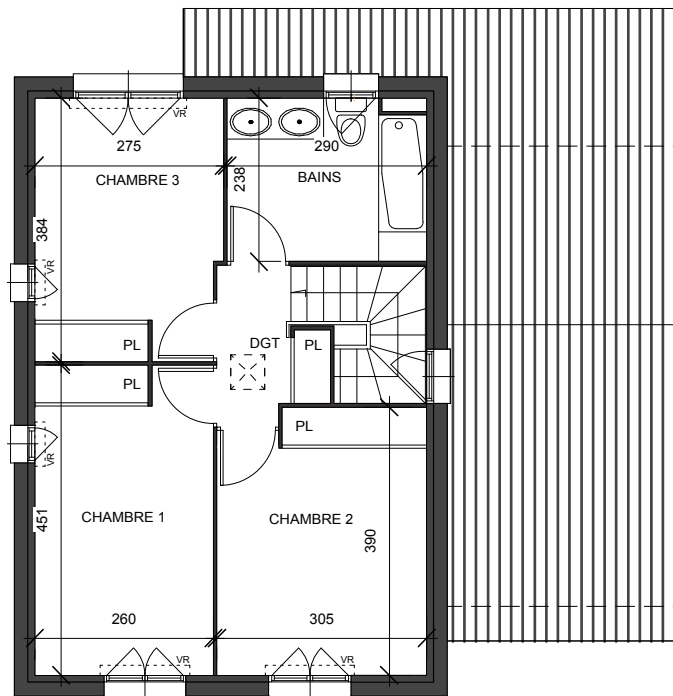


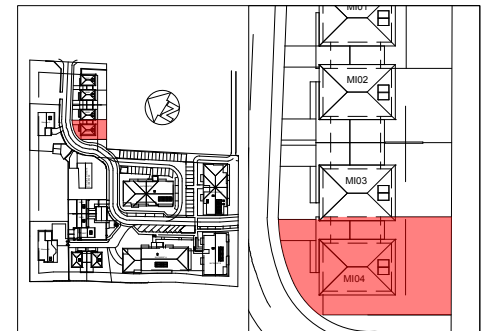
Rez de chaussée



Etage



 Faux plafonds



LOGEMENTS : Villa n°4

TYPE : 4

SURFACES :

RDC	
HALL	3,16m ²
CELLIER	3,66m ²
WC	2,70m ²
SEJOUR	28,43m ²
CUISINE	7,51m ²

ETAGE	
DGT + PL	3,09m ²
BAINS	6,73m ²
CHAMBRE 1+PL	11,71m ²
CHAMBRE 2+PL	11,56m ²
CHAMBRE 3+PL	10,30m ²

TOTAL HABITABLE 88,85m²

GARAGE	20,46m ²
TERRASSE	12,94m ²
TERRAIN	274,00m ²

DATE : 16/11/11

NOTA : Plan susceptible de modifications suivant impératifs d'ordre technique et/ou administratif. Retombées, faux plafonds, canalisations et radiateurs non représentés