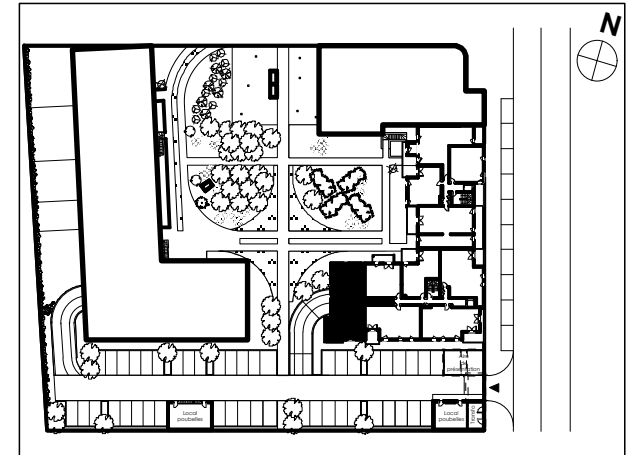


spaceo

une réalisation de:

groupe
Promomidi
l'immobilier, autrement.



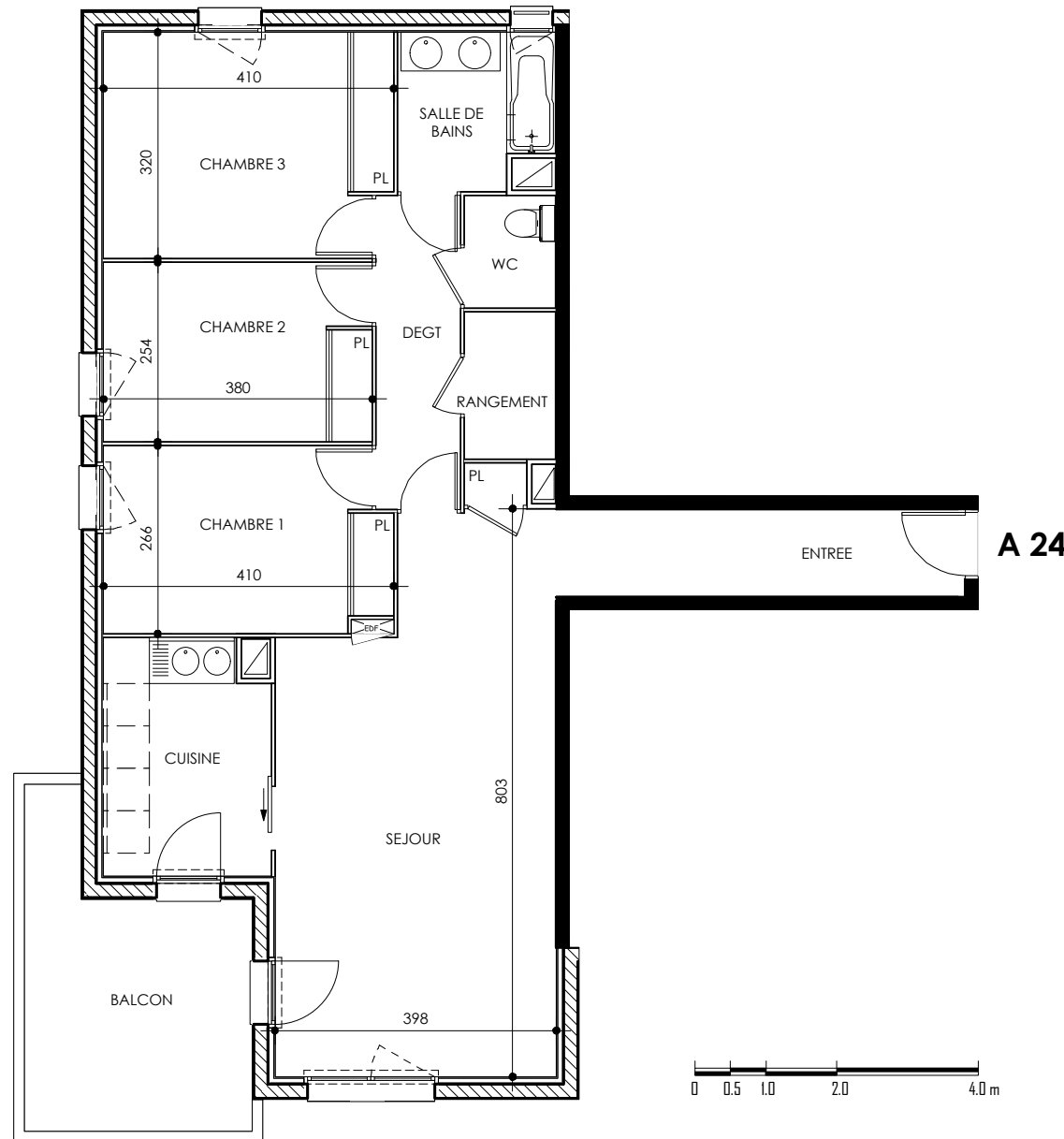
LOGEMENT: **A24** TYPE: **T4**
NIVEAU: **R+2**

SURFACES:

ENTREE	7.23m ²
SEJOUR+ PL	29.33m ²
CUISINE	7.69m ²
CHAMBRE 1 + PL	10.44m ²
CHAMBRE 2 + PL	9.62m ²
CHAMBRE 3 + PL	12.82m ²
DEGAGEMENT	5.33m ²
RANGEMENT	2.70m ²
SALLE DE BAINS	4.68m ²
WC	2.08m ²

TOTAL HABITABLE: 91.92m²

BALCON 11.87m²



DATE: 19/10/2009

NOTA: Des modifications sont susceptibles d'être apportées à ce plan en fonction des nécessités techniques, administratives ou commerciales de la réalisation, tant en ce qui concerne les dimensions libres que l'équipement.
Les surfaces indiquées sont approximatives et comprennent les placards. Les retombées, faux plafonds, soffites, radiateurs, hauteurs de seuils et allèges ainsi que l'emplacement des équipements sont figurés à titre indicatif. Les plantations représentées ne sont pas contractuelles