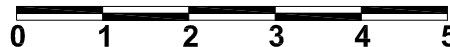


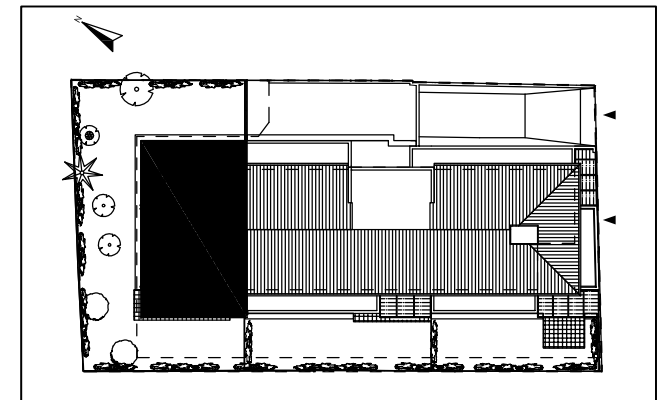
 Faux plafonds



DATE: 01/08/2011

NOTA: Plan susceptible de modifications suivant impératif d'ordre technique et/ou administratif. Retombées, faux plafonds, canalisations et radiateurs non représentés.

LE 23
une réalisation de:



LOGEMENT: 13
NIVEAU: R+1

TYPE: 3

SURFACES :

ENTREE + PL + SEJOUR	30,05 m ²
CUISINE	9,50 m ²
DEGAGEMENT	2,50 m ²
CHAMBRE 1	12,10 m ²
CHAMBRE 2 + PL	11,05 m ²
SALLE DE BAINS	6,05 m ²
SANITAIRE	2,65 m ²

TOTAL HABITABLE 73,90 m²

BALCON 14,00 m²