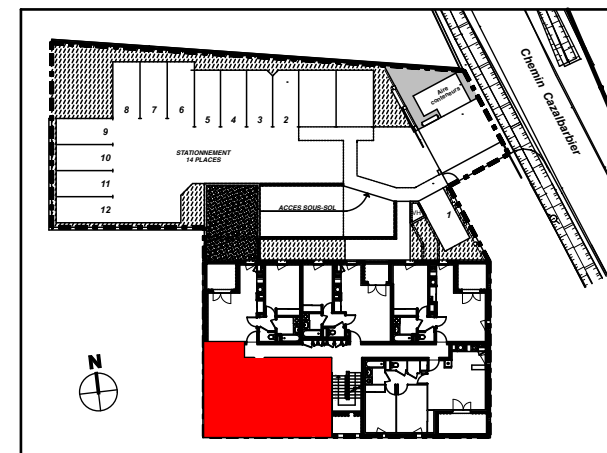


neo domia

une réalisation de:

groupe  
**Promomidi**  
l'immobilier, autrement.



LOGEMENT : C25

TYPE: T3

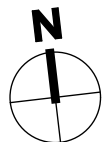
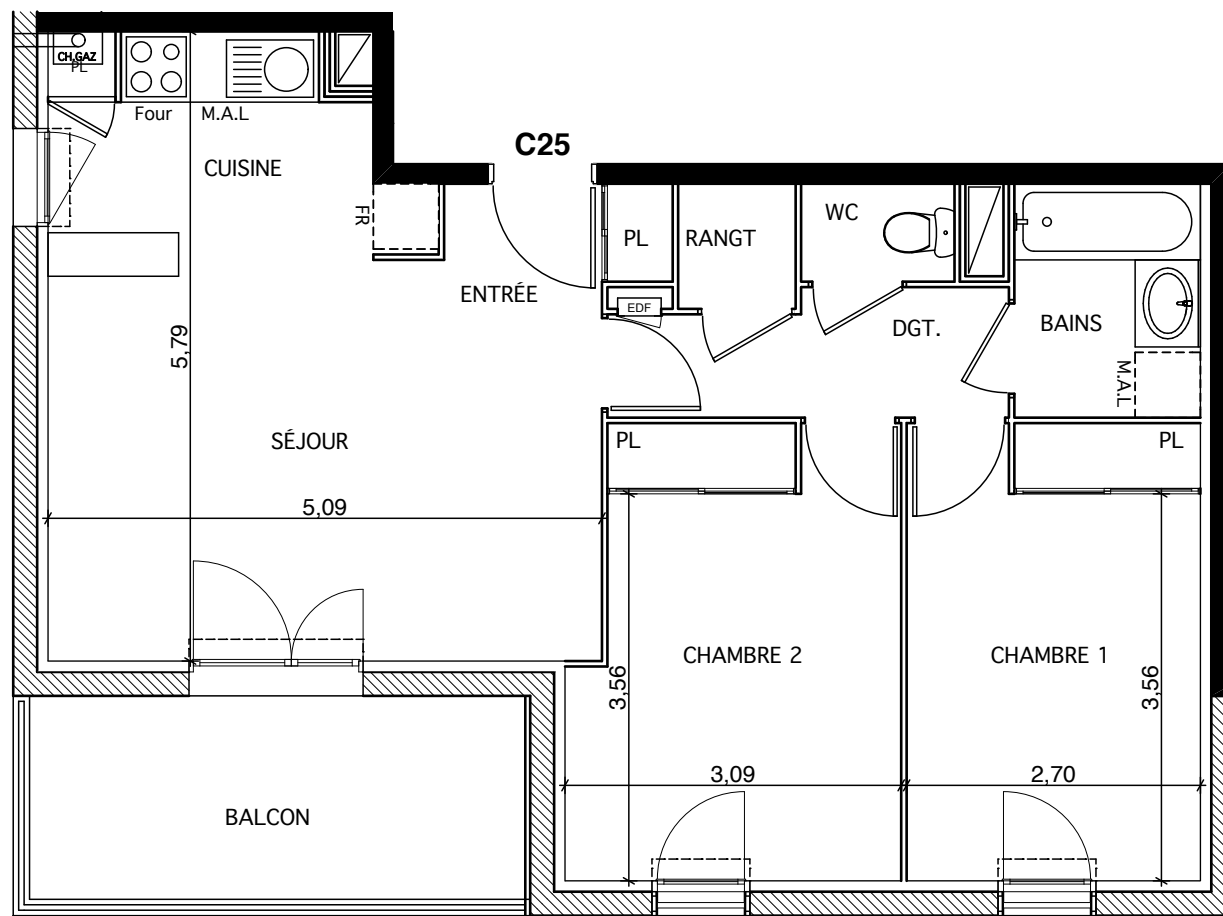
NIVEAU : R+2

SURFACES:

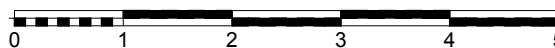
ENTRÉE + SÉJOUR + CUISINE + PL	26,60 m <sup>2</sup>
CHAMBRE 1 + PL	11,24 m <sup>2</sup>
CHAMBRE 2 + PL	12,01 m <sup>2</sup>
DEGAGEMENT	3,98 m <sup>2</sup>
SALLE DE BAINS	3,68 m <sup>2</sup>
WC	1,27 m <sup>2</sup>
RANGEMENT	1,24 m <sup>2</sup>

**TOTAL HABITABLE** 60,02 m<sup>2</sup>

BALCON 8,60 m<sup>2</sup>



DATE: 19/09/2011



NOTA: Plan susceptible de modification suivant impératifs d'ordre techniques et/ou administratif. Les retombées, faux plafonds, canalisations et radiateurs non représentés