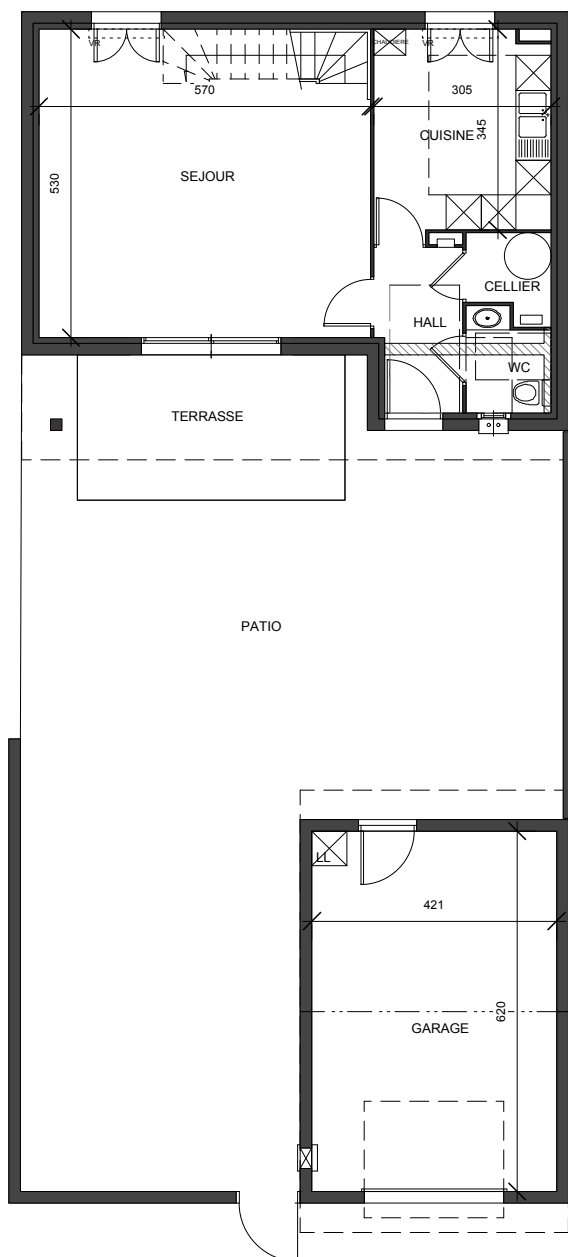
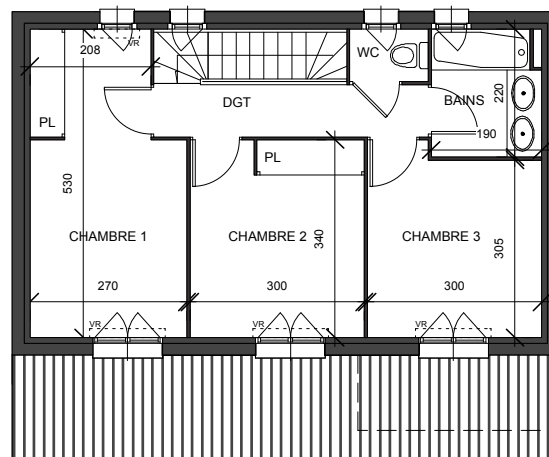



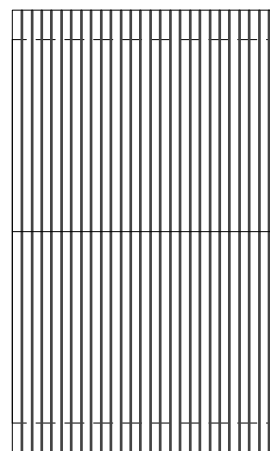
Rez de chaussée



Etage

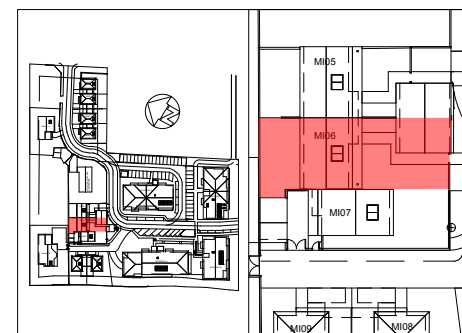


 Faux plafonds ou retombée de poutre



DATE : 16/11/11

NOTA : Plan susceptible de modifications suivant impératifs d'ordre technique et/ou administratif. Retombées, faux plafonds, canalisations et radiateurs non représentés



LOGEMENTS : Villa n°6

TYPE : 4

SURFACES :

RDC

HALL	4,13m ²
CELLIER	2,02m ²
WC	2,42m ²
SEJOUR	28,03m ²
CUISINE	10,75m ²

ETAGE

DGT	4,24m ²
WC	1,22m ²
BAINS	4,03m ²
CHAMBRE 1+PL	13,10m ²
CHAMBRE 2+PL	10,17m ²
CHAMBRE 3	9,52m ²

TOTAL HABITABLE 89,63m²

GARAGE	26,10m ²
TERRASSE	11,48m ²
TERRAIN	242,00m ²