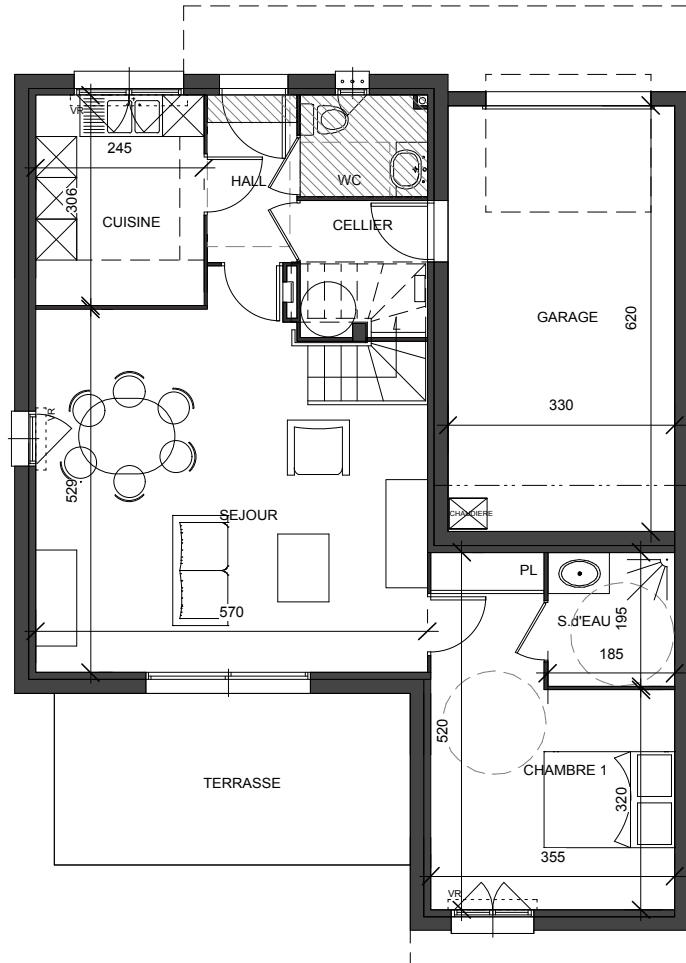
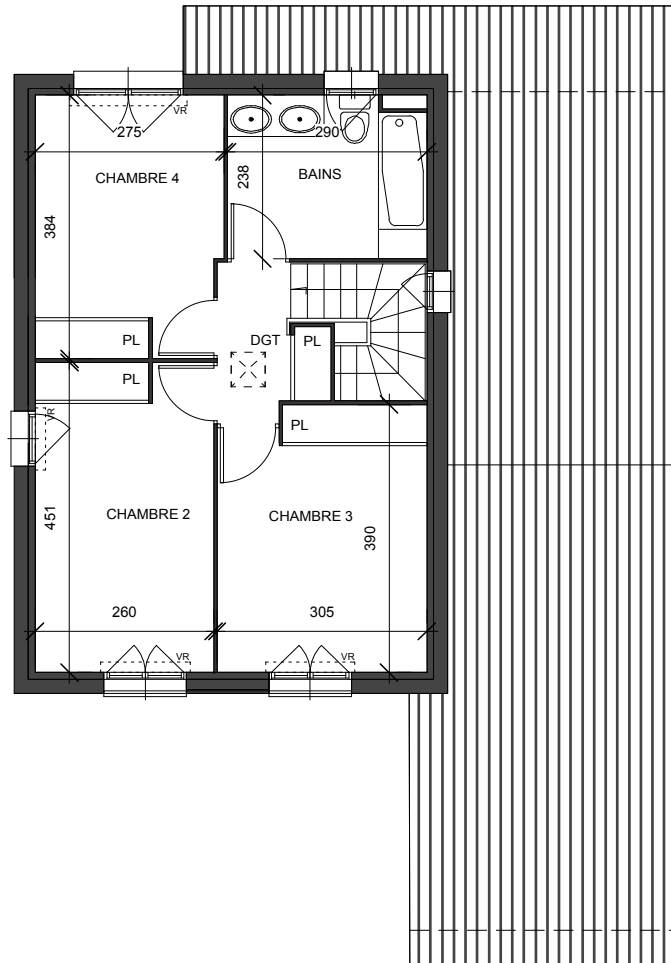



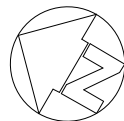
Rez de chaussée



Etage

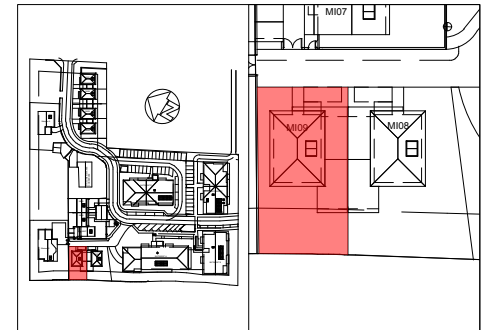


 Faux plafonds



DATE : 03/10/2011

NOTA : Plan susceptible de modifications suivant impératifs d'ordre technique et/ou administratif. Retombées, faux plafonds, canalisations et radiateurs non représentés



LOGEMENTS : Villa n°9

TYPE : 5

SURFACES :

RDC

HALL	3,16m ²
CELLIER	3,66m ²
WC	2,70m ²
SEJOUR	28,31m ²
CUISINE	7,51m ²
CHAMBRE 1+PL	14,61m ²
S. d'EAU	3,61m ²

ETAGE

DGT + PL	3,09m ²
BAINS	6,73m ²
CHAMBRE 2+PL	11,71m ²
CHAMBRE 3+PL	11,56m ²
CHAMBRE 4+PL	10,30m ²

TOTAL HABITABLE 106,95m²

GARAGE	20,46m ²
TERRASSE	12,94m ²
TERRAIN	262,00m ²