

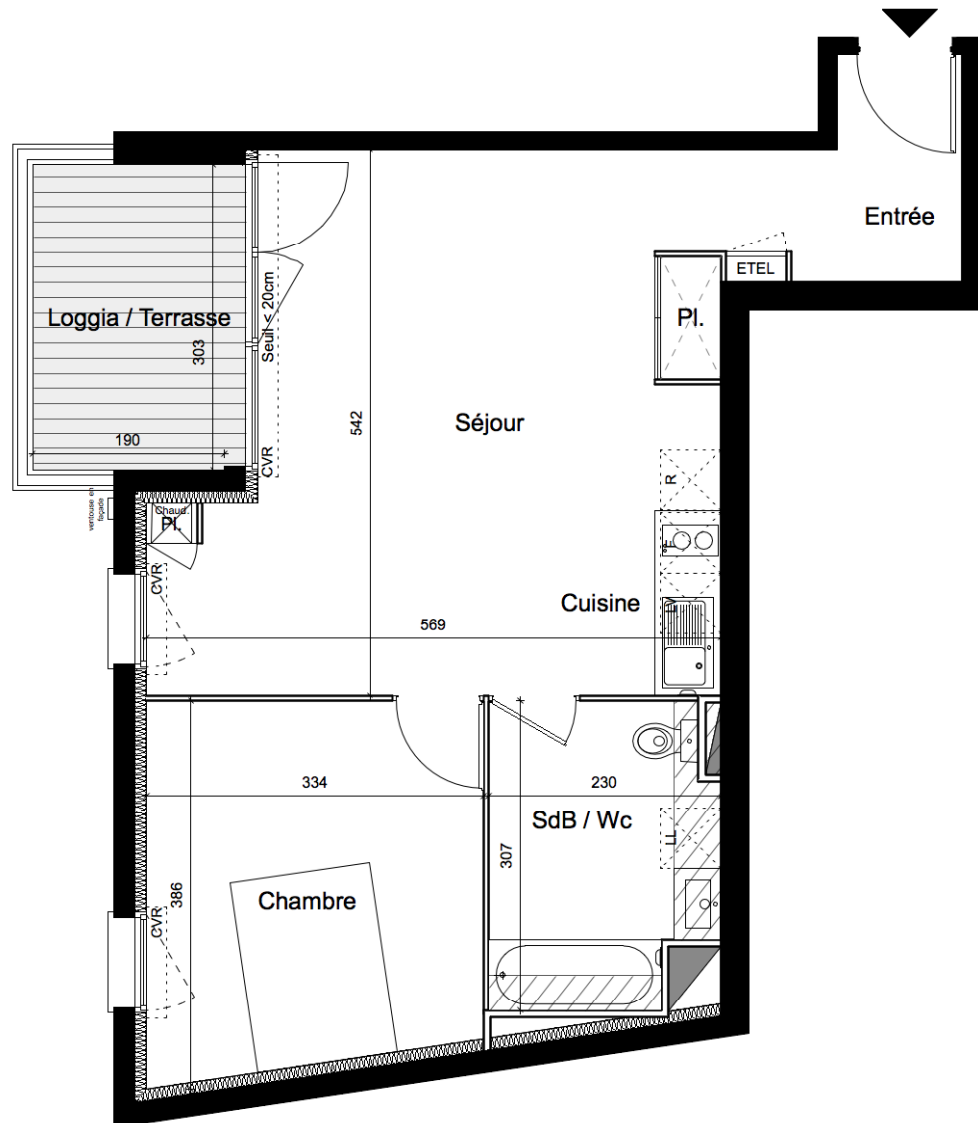
SAINTO-VISTA

16Bis Avenue de Gameville - 31650 St Orens de Gameville



PROMOMIDI

GRUPE CAISSE D'EPARGNE DE MIDI-PYRÉNÉES



Logement n°	15
Etage	RDC
Type	T2

SURFACE HABITABLE	
Séjour + Cuisine	31,00 m ²
Chambre	12,05 m ²
Salle de bain + Wc	6,50 m ²

TOTAL HABITABLE	49,55 m²
------------------------	----------------------------

SURFACES DES ANNEXES	
Loggia / Terrasse	6,40 m ²

LEGENDE :	
R Réfrigérateur	Faux plafond Soffite
LL Lave linge	HSP < 1.80m
F Four	Plafond sous-rampant
LV Lave vaisselle	CVR Coffre volet roulant
PI. Rangement	CH Chaudière



NOTA:
Des modifications sont susceptibles d'être apportées à ce plan en fonction des nécessités techniques et administratives lors de la réalisation, tant en ce qui concerne les dimensions libres que l'équipement. Les retombées, les faux plafonds, la dimension des gaines techniques ainsi que l'emplacement des équipements sont figurés à titre indicatifs. Les radiateurs ne sont pas représentés.

Agence Bellouard, Montlaur & Balducchi Architectes

Date : 05 Février 2021 - indice 3