

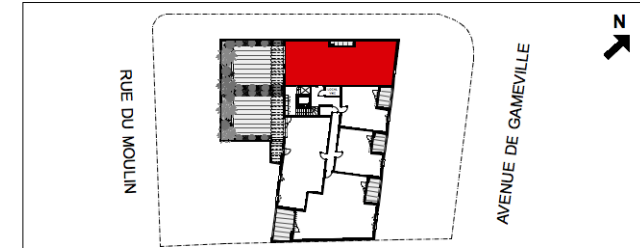
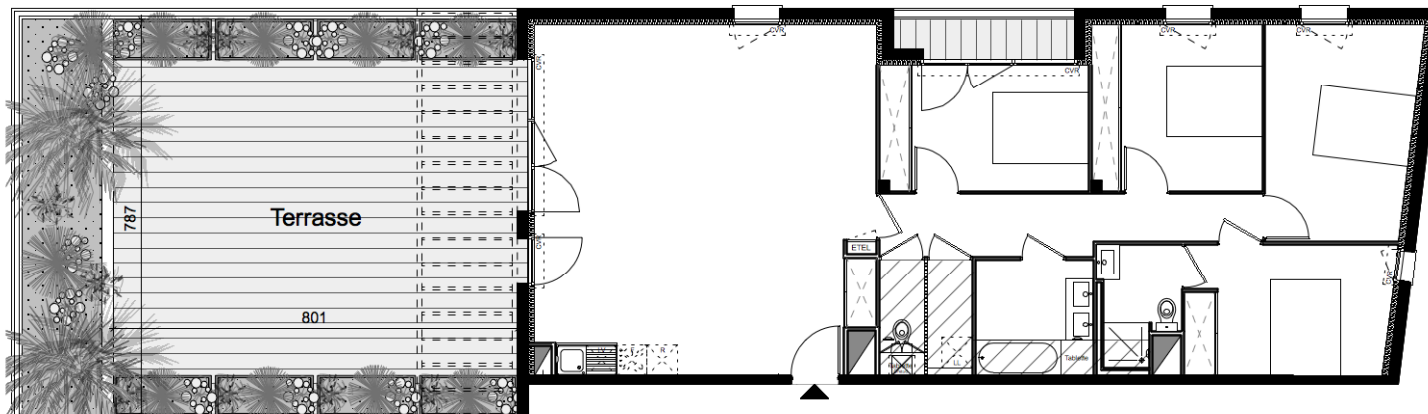
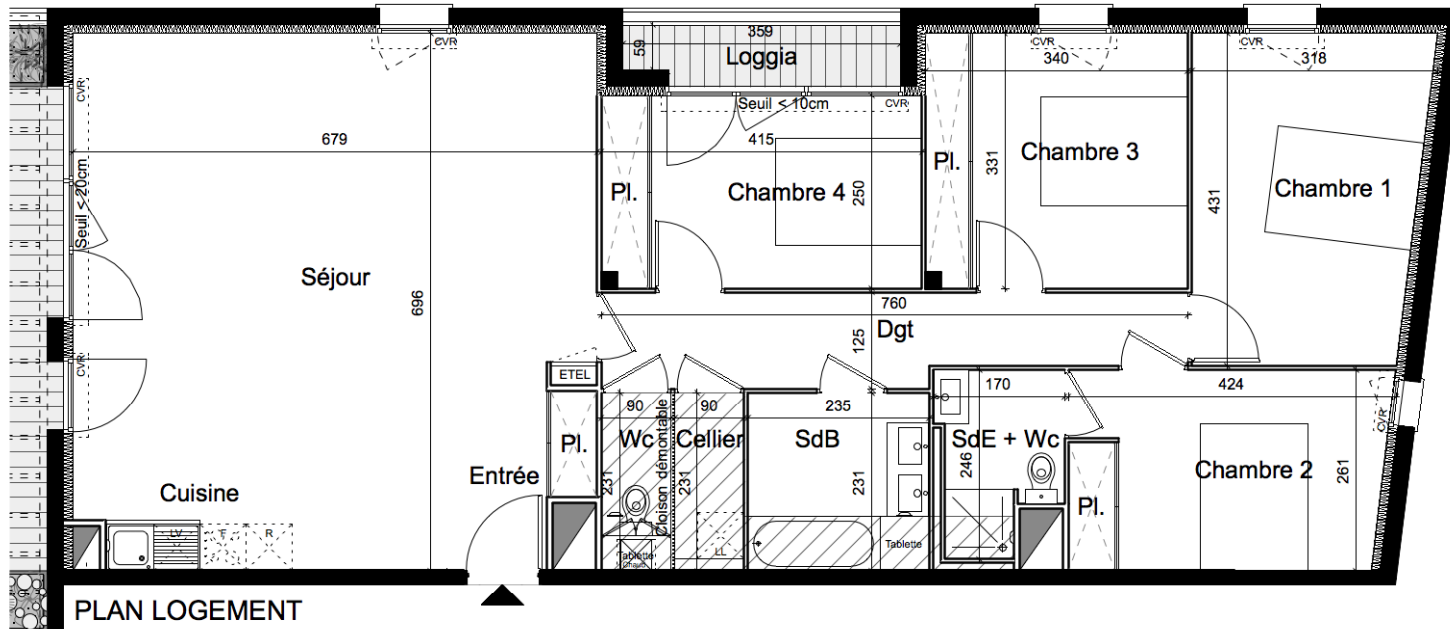
SAINTO-VISTA

16Bis Avenue de Gameville - 31650 St Orens de Gameville



PROMOMIDI

GRUPE CAISSE D'EPARGNE DE MIDI-PYRÉNÉES



Logement n°	31
Etage	R+2
Type	T5

SURFACE HABITABLE

Séjour + Cuisine + PL	46,15 m ²
Chambre 1	12,55 m ²
Chambre 2 + PL	10,60 m ²
Chambre 3 + PL	11,20 m ²
Chambre 4 + PL	10,35 m ²
Salle de bain	5,40 m ²
Salle d'eau + Wc	3,45 m ²
Wc	2,10 m ²
Dégagement	8,50 m ²
Cellier	2,10 m ²

TOTAL HABITABLE	112,40 m²
------------------------	-----------------------------

SURFACES DES ANNEXES

Terrasse	63,90 m ²
Loggia	2,75 m ²

LEGENDE :

R Réfrigérateur	▨ Faux plafond Soffite
LL Lave linge	▨ HSP < 1.80m
F Four	▨ Plafond sous-rampant
LV Lave vaisselle	CVR Coffre volet roulant
PI. Rangement	CH Chaudière

NOTA:
Des modifications sont susceptibles d'être apportées à ce plan en fonction des nécessités techniques et administratives lors de la réalisation, tant en ce qui concerne les dimensions libres que l'équipement. Les retombées, les faux plafonds, la dimension des gaines techniques ainsi que l'emplacement des équipements sont figurés à titre indicatifs. Les radiateurs ne sont pas représentés.

Agence Bellouard, Montlaur & Balducchi Architectes

Date : 05 Février 2021 - indice 3