

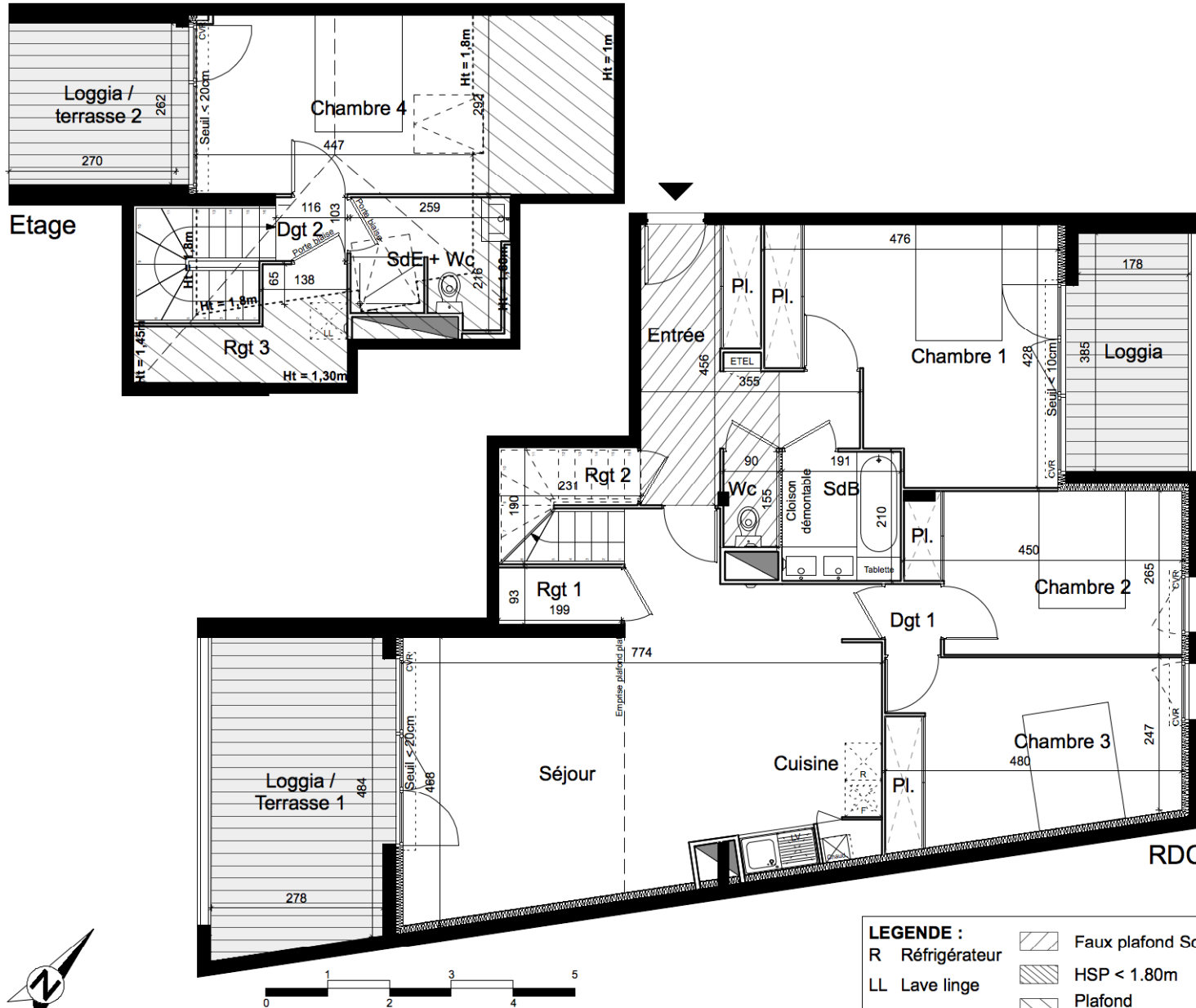
SAINTO-VISTA

16Bis Avenue de Gameville - 31650 St Orens de Gameville



PROMOMIDI

GRUPE CAISSE D'EPARGNE DE MIDI-PYRÉNÉES



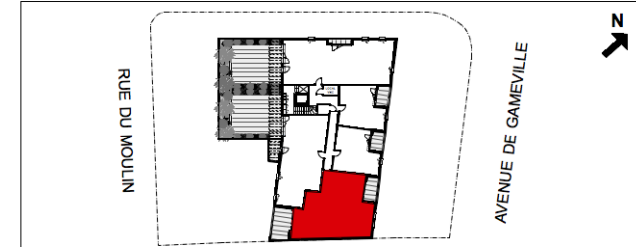
Etage

RDC



LEGENDE :

R Réfrigérateur		Faux plafond Soffite
LL Lave linge		HSP < 1.80m
F Four		Plafond sous-rampant
LV Lave vaisselle	CVR	Coffre volet roulant
PI. Rangement	CH	Chaudière



Logement n°	34
Etage	R+2
Type	T5D

SURFACE HABITABLE

Entrée + PL	10,00 m ²
Séjour + Cuisine	36,65 m ²
Chambre 1 + PL	16,85 m ²
Chambre 2 + PL	11,10 m ²
Chambre 3 + PL	13,50 m ²
Chambre 4	13,20 m ²
Salle de bain	4,00 m ²
Salle d'eau + Wc	3,00 m ²
Wc	1,40 m ²
Rangement 1	1,50 m ²
Rangement 2	1,90 m ²
Rangement 3	0,75 m ²
Dégagement 1	1,05 m ²
Dégagement 2	1,20 m ²

TOTAL HABITABLE 116,10 m²

SURFACES DES ANNEXES

Loggia	7,50 m ²
Loggia / Terrasse 1	14,65 m ²
Loggia / Terrasse 2	7,60 m ²
Surface < 1,80m de hauteur	11,75 m ²

Agence Bellouard, Montlaur & Balducchi Architectes

Date : 05 Février 2021 - indice 3

NOTA: Des modifications sont susceptibles d'être apportées à ce plan en fonction des nécessités techniques et administratives lors de la réalisation, tant en ce qui concerne les dimensions libres que l'équipement. Les retombées, les faux plafonds, la dimension des gaines techniques ainsi que l'emplacement des équipements sont figurés à titre indicatifs. Les radiateurs ne sont pas représentés.