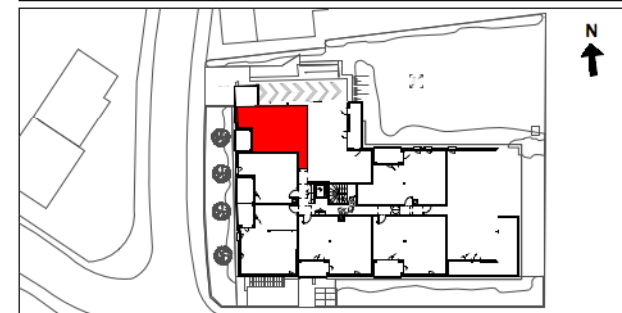


SYMPHONIE



Logement n°	35
Etage	R+3
Type	T2

SURFACE HABITABLE

Entrée	2,95 m ²
Séjour + Cuisine	28,20 m ²
Chambre 1	12,05 m ²
SdB	6,40 m ²
WC	1,95 m ²

TOTAL HABITABLE 51,60 m²

SURFACES DES ANNEXES

Loggia	5,30 m ²
Terrasse	7,10 m ²

Agence Bellouard, Montlaur & Balducchi Architectes

Date : Octobre 2018

LEGENDE :

CH	Chaudière		Faux plafond
LL	Lave linge		Soffite
FR	Frigo		HSP < 1.80m
LV	Lave vaisselle		Caillebotis métal
PI	Rangement		Cumulus

NOTA:
Des modifications sont susceptibles d'être apportées à ce plan en fonction des nécessités techniques et administratives lors de la réalisation, tant en ce qui concerne les dimensions libres que l'équipement. Les retombées, les faux plafonds, la dimension des gaines techniques ainsi que l'emplacement des équipements sont figurés à titre indicatifs. Les radiateurs ne sont pas représentés.