

Bâtiment SIENNE

Appartement n° B204
Type T3
Niveau R+1

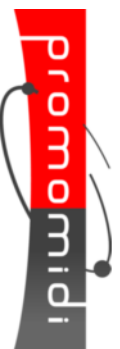
Séjour, Cuisine	35,7m ²
Chambre 01	14,1m ²
Chambre 02	9,1m ²
Entrée	4,9m ²
Sdb	4,4m ²
Sde	4,2m ²
WC	1,9m ²

Surface habitable 74,3m²
 Terrasse 45,4m²

La surface des pièces comprend la surface des placards

LL : Lave linge
 LV : Lave Vaisselle
 R : Réfrigérateur
 F : Four
 VR : Valet roulant
 Z : Soffite et Faux Plafond
 M : Marche + / - 20 cm

CRÉDIT AGRICOLE
 IMMOBILIER



TOSCANI
 SAINT-ORENS-DE-GAMMEVILLE

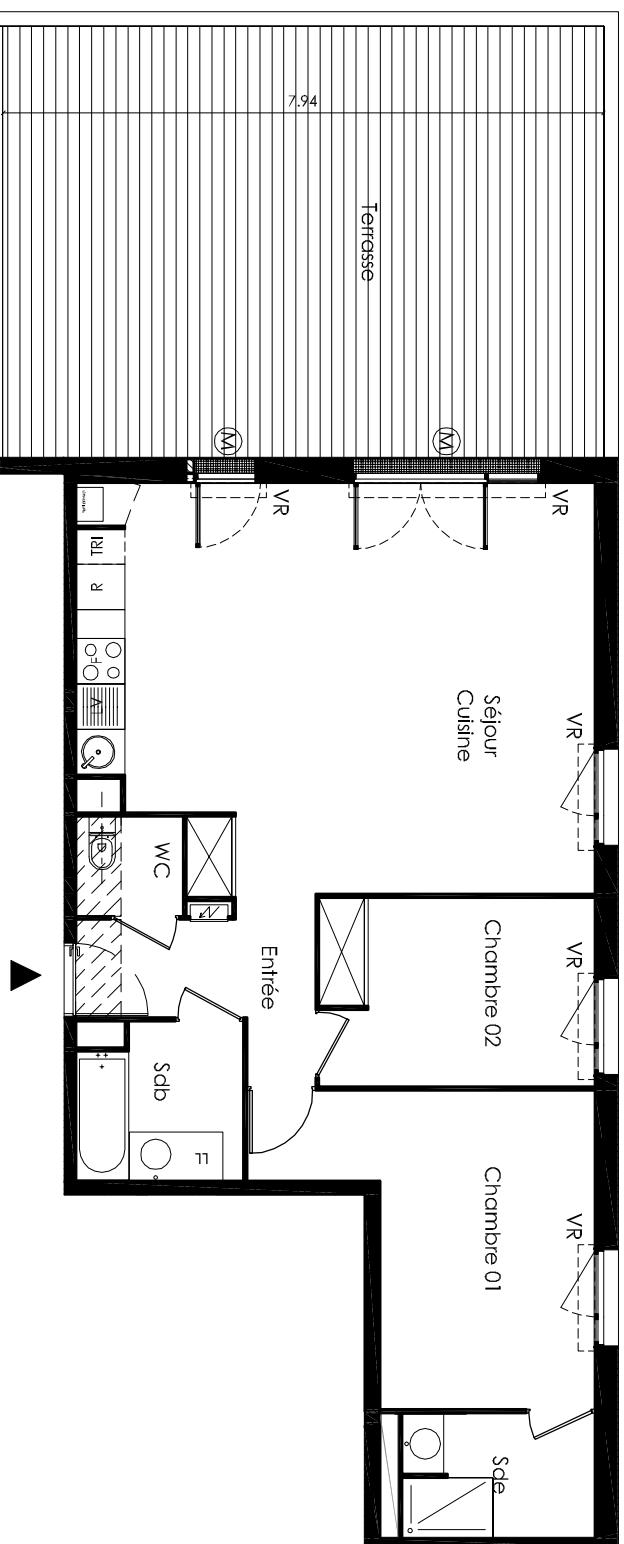


0 1 2 3m



5,71

13,96



La société se réserve la possibilité d'apporter les modifications qui seraient dues à des impératifs d'ordre technique ou administratif.
 La surface peut varier de 5% en fonction des techniques de construction choisies, les pointsillés ne constituant pas du mobilier rentrant dans le cadre de la vente.