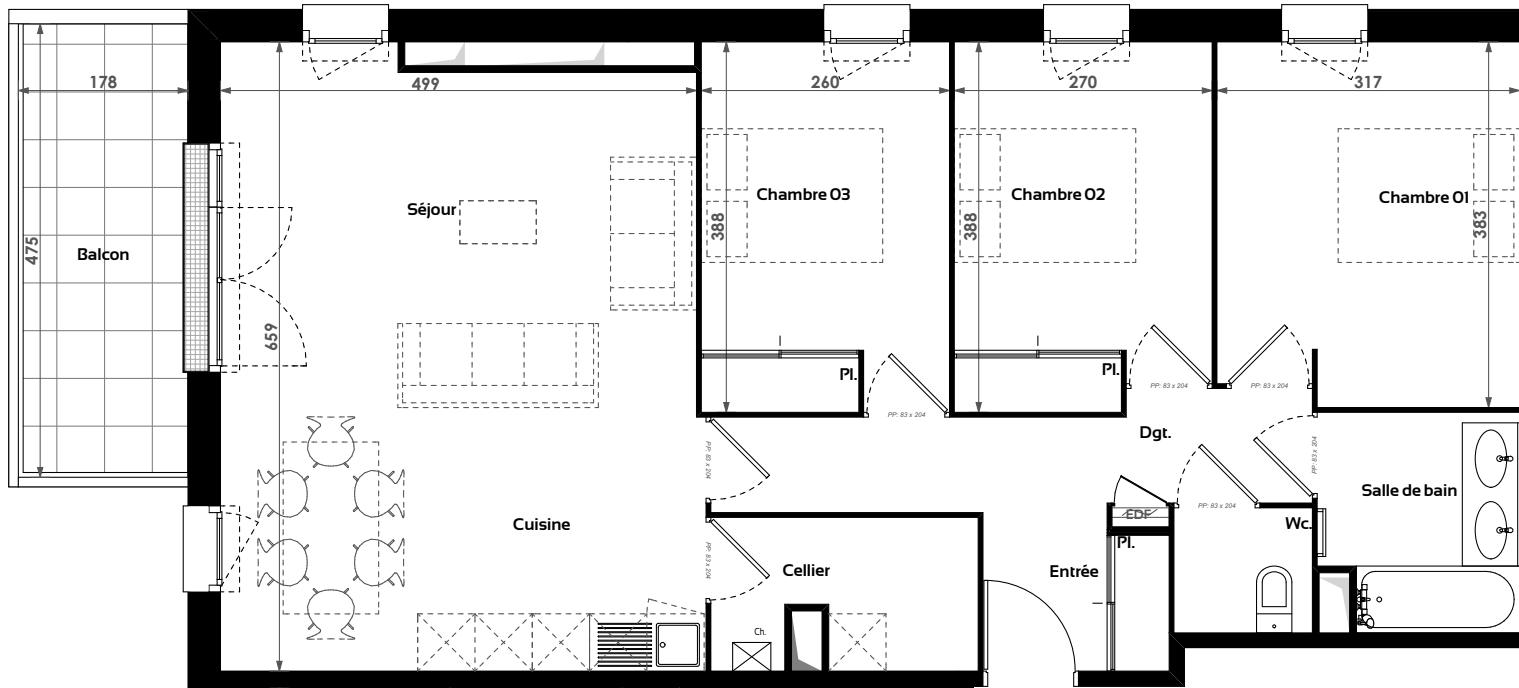
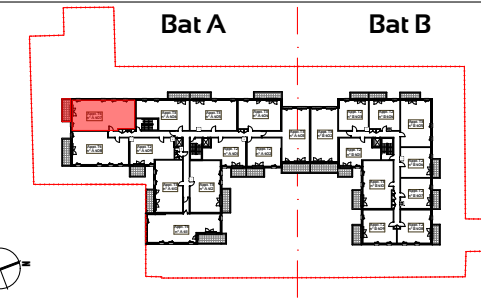




LES JARDINS DU PASTEL



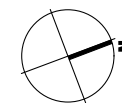
BATIMENT	A	NIVEAU	R+4
TYPE	T4	APPT. N°	A407

SURFACE HABITABLE	
Entrée	7,23m ²
Séjour - cuisine	32,12m ²
Chambre 01	11,86m ²
Chambre 02 + Pl.	10,17m ²
Chambre 03 + Pl.	10,06m ²
Salle de bain	4,61m ²
Wc.	1,90m ²
Dégagement	2,52m ²
Cellier	4,19m ²
TOTAL HABITABLE	84,66 m²

Surfaces annexes	
Balcon	8,45 m ²

légende : Signature acquéreur :

- Faux-plafonds
- Volet roulant



NOTA : Des modifications sont susceptibles d'être apportées à ce plan en fonction des nécessités techniques et administratives lors de la réalisation, tant en ce qui concerne les dimensions libres que l'équipement. Les retombées, les faux-plafonds, la dimension des gaines techniques ainsi que l'emplacement des équipements sont figurés à titre indicatifs. Les radiateurs ne sont pas représentés.